

k2-mobile-Trade

Funktionsübersicht:

Freie Wahl der Belegart wie Auftrag, Lieferschein oder Rechnung
Eingabe von Beleg- und Lieferdatum über Auswahlbox
Änderung aller Belegdaten bis zur Datenübertragung möglich
Einfügen von Textzeilen in der Positionserfassung
Übernahme der Aktionspreise
Übernahme der Adress-, Artikel- und Warengruppenkonditionen
Suche der Kunden und Artikel über Nummer oder Suchname
Datenübertragung mittels USB oder GPRS
Zusätzlich alle Funktionen je nach Geräteausstattung
Word, Excel, Outlook, Telefonie, Internet usw.....,



Die Vorteile der mobilen Datenerfassung liegen in den vielfältigen Funktionen, die Ihnen ein PDA (Pocket PC) im gesamten zur Verfügung stellt.

Je nach Ausstattung der Geräte benötigt Ihr Außendienst keine zusätzlichen Hilfsmittel. Telefonieren, E-Mail's, SMS, Preislisten in allen gängigen Formaten können erstellt werden.

Um das Ganze für Sie attraktiv zu machen, können Sie mit [k2-mobile-Trade](#) die Auftragserfassung durch Ihren Aussendienst direkt am Pocket PC erledigen und die erfassten Aufträge werden per Telefon (übers Internet) oder direkt über USB an die zentrale Auftragserfassung übertragen.

Dort erfolgt eine automatische Weiterverarbeitung der Belege bis hin zum Druck und Versendung der Auftragsbestätigung per E-Mail.

Vorteile der mobilen Auftragserfassung:

Alle Funktionen im Taschenformat
Hoch- oder Querdarstellung der Belegerfassung
Erfassung der Artikel über Barcode
Einfache Handhabung und Bedienung
Drucken der Belege
Direkte Kommunikation mit der Zentrale
Reichhaltiges Zubehör



Für den industriellen Einsatz VorOrst stehen PDA's wie der IT7000 mit robustem Gehäuse und IP65 Schutzstandard zur Verfügung.

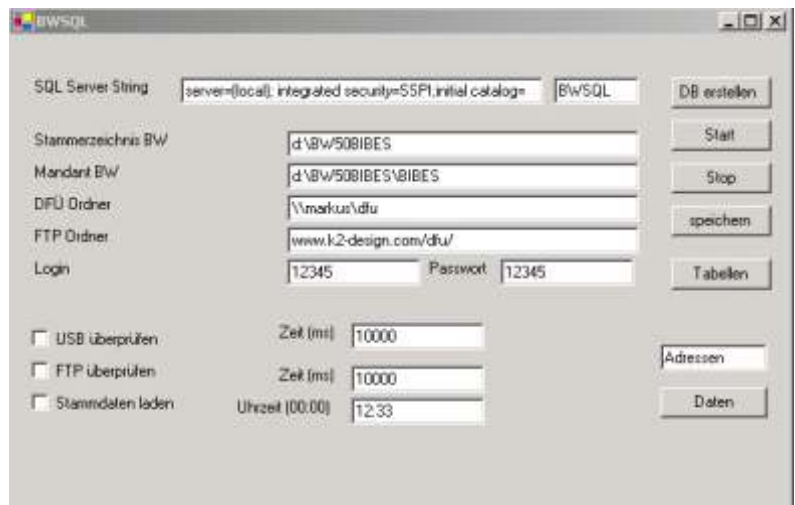
Auch für RFID Etiketten ist der Ip7000 geeignet.

k2-mobile-Server

Mit k2-mobile-Server automatisieren Sie die komplette Datenübertragung

In Abhängigkeit der Zeiteinstellung für die Datenübertragung werden die Stammdaten automatisch bereitgestellt. Mit Eingabe der Zeitschleife wird überprüft, ob Daten von den PDA's auf den Importordner gestellt wurden. Ist dies der Fall, werden die übertragenen Belege automatisch importiert und weiterverarbeitet.

Das Programm läuft nach einmaligem Einstellen der Parameter, wie Verzeichnisse und Zeitschleifen, automatisch im Hintergrund. Kein weiterer Eingriff mehr notwendig.



Pocketzubehör:



Brother MW-100 Mikro

Drucker für PDA und PC/Laptop
 Abmessungen 100 x 17,5 x 160 mm (B x H x T)

- winzige 17,5mm schlank
- Starrer Druckkopf für geräuscharmen Betrieb
- Thermoverfahren für schnellen Druck (4 Seiten pro Minute)
- Weder Tinte noch Toner
- Keine Aufwärmzeit
- Interne Papierkassette
- Eingebaute wiederaufladbare Lithium-Ionen-Batterie

Socket In-Hand Scan Card



Verwandeln Sie Ihren PDA (Pocket PC) mit Hilfe des Socket Barcode Laserscanners in ein mobiles Datenerfassungsgerät.

- unterstützt Windows CE (2.11 oder höher), Pocket PC, Win98, WindowsME und Windows2000
- liest alle gängigen Barcodes
- die eingelesenen Daten werden wie Tastatureingaben behandelt